



Cie MÖBIUS BAND

FICHE TECHNIQUE Mon Frère Ma Princesse

Spectacle Jeune Public, à partir de 9 ans

EQUIPE EN TOURNEE :

1 Metteur en scène + Régie plateau+ Entretien costume : Pauline Bourse
2 Comédien(ne)s : Mikaël Teyssié et Emilie Beauvais
1 Musicien : Matthieu Desbordes
2 Technicien(ne)s : 1 régisseur son + 1 régisseur lumière

DUREES :

Nous demandons un prémontage de la lumière (prêt pour le focus) et de la boite noire. Auquel cas à notre arrivée un service de 4h minimum est nécessaire pour être prêt à jouer. Selon les cas 6h...

Le spectacle dure 1h15.

Il faut compter 2h00 de nettoyage et de mise plateau entre 2 représentations.

Le démontage (+ chargement) du matériel de la Cie se fait en 3/4h ; 1h max.

Entrée du public : 10 minutes avant maximum. (15 minutes pour les scolaires...)

Pour l'organisation des services de travail merci de prendre contact avec notre régisseur technique.

CONTACTS TECHNIQUES:

Régie Technique : Raphaëlle Jiménez : 06 67 27 25 58 , raphaellejimenez@gmail.com

Lumière : Jean Raphaël Schmitt : 06 61 47 12 92, jrschmitt@wanadoo.fr OU
Magali Pibaleau : 06 15 01 07 12 , magalipibaleau@yahoo.fr

Son : Raphaëlle Jiménez : 06 67 27 25 58 , raphaellejimenez@gmail.com OU
Christophe Déquard : 06 62 35 93 81 , c.dequard@free.fr

LOGES :

2 loges fermant à clef, avec miroir. Merci de bien vouloir mettre des boissons chaudes et froides ainsi que des fruits et un petit cathering froid à disposition. (Attention comédienne régime spécifique).

JAUGE :

La jauge maximum acceptée pour les représentations scolaires : 200 personnes. (A diminuer si le noir salle n'est pas possible)

En raison de l'implantation scénique, les places au balcon doivent être condamnées. Dans le cas d'un gradin très raide, merci de prendre contact avec l'équipe technique.

COSTUMES :

Nous avons besoin d'un fer et d'une table à repasser. Dans le cas de plusieurs représentations, une machine à laver et un sèche linge sont salutaires. Merci de nous faire savoir vos possibilités.



Cie MÖBIUS BAND

FICHE TECHNIQUE Mon Frère Ma Princesse

N'hésitez pas à prendre contact avec nous, cette fiche technique est faite pour être au plus juste, mais des adaptations sont possibles. L'essentiel étant de tous pouvoir travailler dans de bonnes conditions avec pour objectif un beau spectacle...

TRANSPORT :

Merci de prévoir 1 stationnement pour un utilitaire Master rallongé à proximité, ainsi qu'un accès proche du plateau pour le déchargement.

PLATEAU :

Il existe 2 tailles de décor pour ce spectacle de façon à pouvoir s'adapter aux différents espaces.

Dimensions :

Profondeur : 4 à 8 mètres
Ouverture : 6 à 10 mètres
Hauteur : 4 mètres adaptables au besoin...

Décor :

La compagnie fournit :

Le décor est constitué d'un mur blanc, de 2m de haut par 4m de long (2m/2m pour le petit décor) sur lequel sont accrochés des costumes et des accessoires. Il est fait de 8 panneaux de bois ignifugés sur le verso. Il y a derrière deux escabeaux de bois, un portant pour des costumes, ainsi qu'un tabouret à roulettes. **Il est très important que cet espace reste parfaitement vide de tout objet inutile au spectacle...**

Le musicien (batterie+ sampler) est placé sur un tapis vert (⊗ 2m) avec un tipi en bambou, à cour.

Il y a une petite chaise à l'avant-scène jardin.

Des pétales (gros confettis blancs) sont lancés par-dessus le mur, **nous les récupérons.**

Les comédiens mangent des chips (fournies par nos soins) pendant le spectacle.

A fournir par vos soins :

Le plateau doit être propre à notre arrivée pour le montage du décor.

8 pains de théâtre de 12kg, pour lester le mur. (4 pains pour petit décor)

2 chaises derrière le mur-décor (0 pour petit décor)

7 petites bouteilles d'eau par représentation sont bienvenues...

Nous apprécions un aspirateur pour le démontage.

Nous préférons un sol noir, il est impossible de jouer sur carrelage... Du tapis de danse c'est parfait.

Pendrillonnage :

Nous demandons un pendrillonnage à l'italienne. 3 ou 4 rues en fonction des possibilités.

Il faut un rideau de fond de scène noir. Distance minimum entre le rideau de fond et le décor : 1,5m à 2m.



CIE MOBIUS BAND PHOTOS Mon Frère Ma Princesse



GRAND DECOR



ARRIERE DECOR



PETIT DECOR



CIE MOBIUS BAND FICHE TECHNIQUE SON MFMP

REGIE :

Nous apportons la console, une M32R. La régie sera en salle juste derrière le public, et au centre.
Merci de fournir un multi analogique 12+4 minimum, avec le boîtier de patch à cour.

DIFFUSION :

Un plan de face stéréo au plateau, au sol au niveau de la batterie, puissance selon la taille de la salle .
Selon les salles, il sera parfois nécessaire de surélever...

Un retour pour le musicien, au sol, si possible avec le même type d'enceinte que la diff façade...

Deux subs au lointain à Jardin et à Cour, pas trop volumineux.

Un plan stéréo en fond de salle, à l'arrière du public, au sol ou accroché selon les contraintes du lieu,
enceintes amplifiées ou ampli silencieux en régie bienvenu(es)...

Des adaptations sont toujours possibles, n'hésitez pas à me contacter...

CONTACT :

Raphaëlle au 06 67 27 25 58, ou raphaellejimenez@gmail.com
(ou Christophe Dequard au 06 62 35 93 81 ou c.dequard@free.fr)

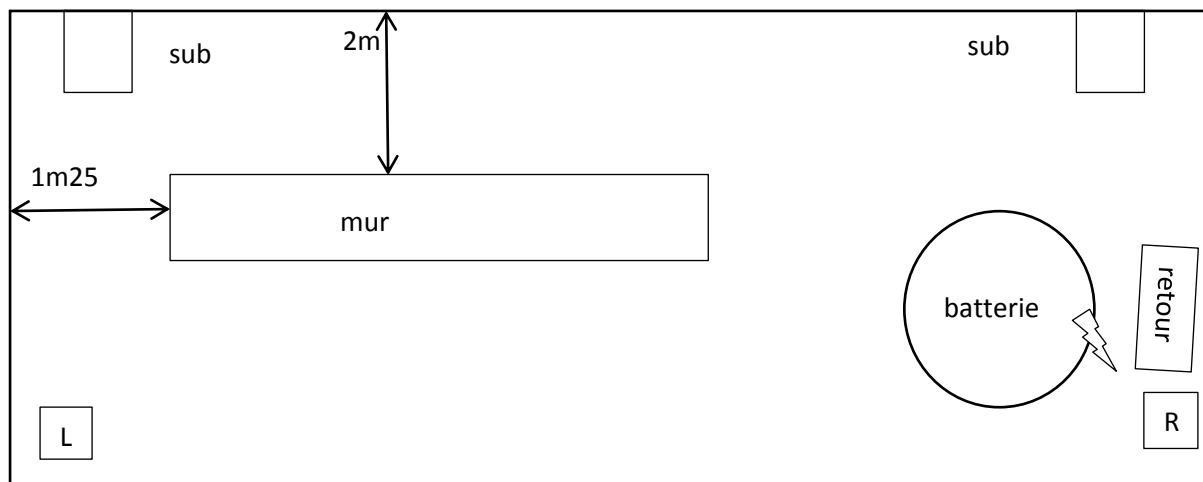
PATCH IN : (à cour)

- 1 GC B91
- 2 GC B52 (pied fourni)
- 3 CC Fourni
- 4 OH KM184 (clamp fourni)
- 5 OH KM184 (clamp fourni)
- 6 VOIX SM58 ou B57 (+ grand pied)
- 7 L DI
- 8 R DI
- 9 ORDI (régie)
- 10 ORDI (régie)
- 12 Chaudron B98

OUT :

- L : Left plateau (xlr)
- R : Right plateau (xlr)
- Omni1/2 : Salle L/R (xlr)
- Omni 3 : SUB en mono. (xlr)
- Omni 4 : retour musicien (xlr)

PLAN :





FICHE TECHNIQUE LUMIERE MFMP Grand Décor

Ce spectacle tourne avec deux tailles de décors possibles. Le plan de feu dépend donc de la taille du décor, des dimensions et accroches du plateau, et de l'équipement matériel en éclairage du lieu. Voici deux listes et deux plans, adaptables à vos contraintes. N'hésitez pas à envoyer la fiche technique de votre salle à notre régisseur lumière, il se fera un plaisir de vous fournir un plan adapté...

LISTE MATERIEL :

20 PC 1000
10 PAR 64 ; 4 en CP61 et 6 en CP62
2 découpes 713 Robert Juliat
5 découpes 613
2 F1
6 pieds lumière (2m)
6 platines de sol
30 circuits graduables minimum

OU

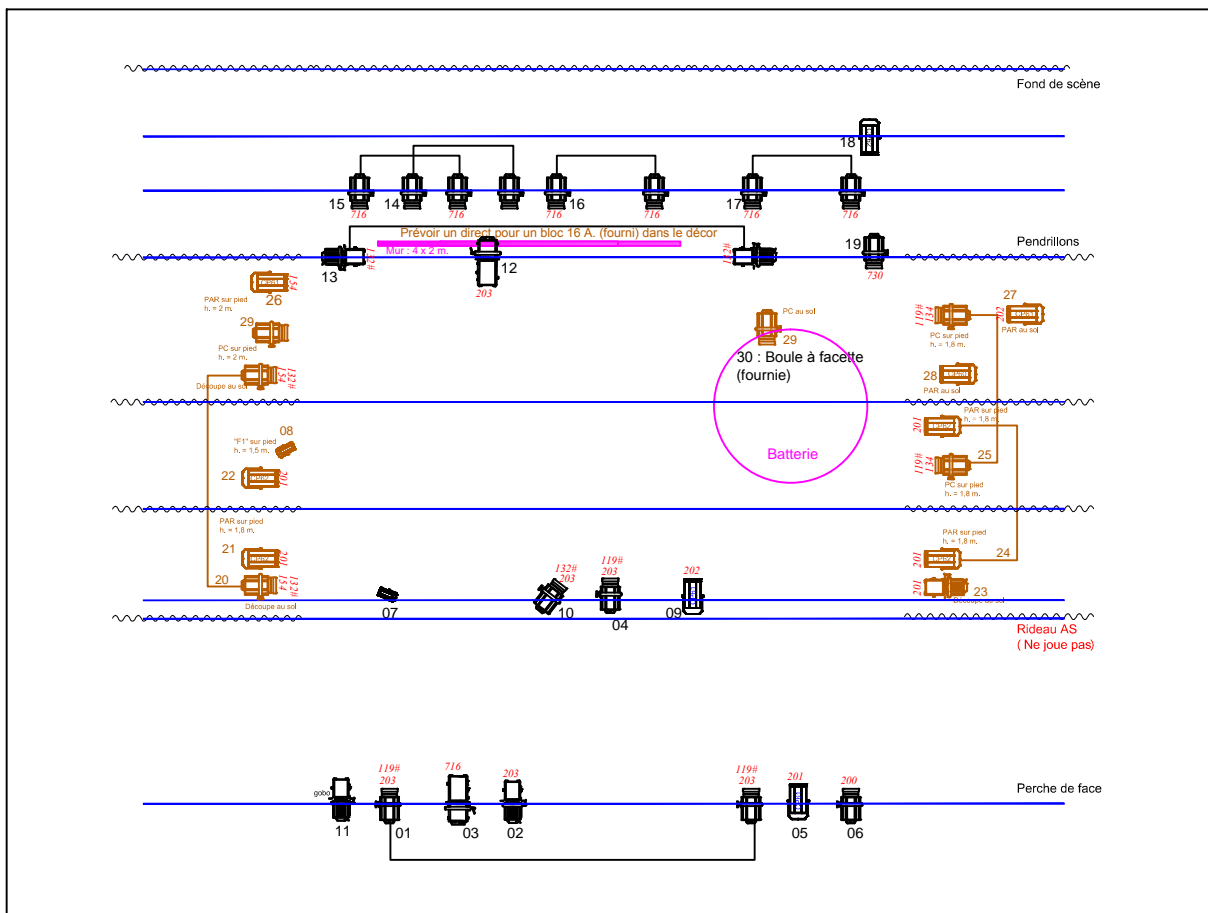
6PC 1000
8 PAR 64 ; 3 en CP61 et 5 en CP62
2 découpes 614 Robert Juliat
1 découpe 613 Robert Juliat
4 PC 500+ 2 Quartz 500+ 1 F1
7 pieds (selon accroches)
3 platines
24 circuits graduables min

La Compagnie amène sa console (Illusion 500), une boule à facette, un gobo, et les appareils installés sur l'arrière du décor.

Merci de fournir l'accroche pour la boule à la facette, un direct 16 ampères derrière le décor, et les gélamines comme indiqué sur le plan. Plan que vous trouverez à la toute fin de ce dossier, en p6 et 7.

Les lumières salle et service doivent pouvoir être gérées du jeu d'orgue.

Ne pas hésiter à contacter Jean Raphaël à jrschmitt@wanadoo.fr ou au 06 61 47 12 92



	PC 1000 W.	20	201	Réf. gel Lee F.	
	Déc. RJ 713	2	132#	Réf. gel Rosco	
	Déc. RJ 613	5	11	N° circuit	30
	PAR 64, CP 61	4		Platines sol	6
	PAR 64, CP 62	6		Pieds lumière	6
	PAR 36 ("F1")	2		Porte-gobo	1

Cie Möbius-Band : "MON FRERE, MA PRINCESSE"	
Plan type - 1/100	
Contact lumières : Jean-Raphaël, 06.61.47.12.92.	

2 pieds type ALT 400 pour accroches projecteurs et fond de scène sur pont (8 m. de long)

1 PAR sur pied h.=2 m.

Si possible, 1 plan de pendrillon en plus

(haut du pied)

(sol)

1 pied type ALT 300 pour accroches 4 projecteurs et "cadre de scène"

Arrière scène : 1,5 m. entre mur déco et fond de scène

2 circuits gradués derrière le mur
1 circuit gradué à la batterie

Batterie

Zone de jeu devant le décor : 4,5 x 6 minimum

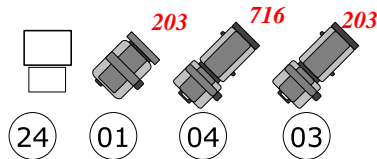
Boule à facette branchée en direct
Accroche sur perche en déport

Si possible, 1 plan de pendrillon en plus

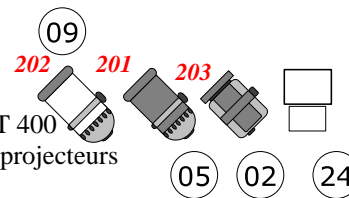
(haut du pied)

(sol)

1 pied type ALT 300 pour accroches 2 projecteurs et "cadre de scène"



1 pied type ALT 400 pour accroches projecteurs



1 pied type ALT 400 pour accroches projecteurs

	PC 1000 W. (5)		PAR 64, CP 62 (5)		PC 500 W. (4)
	Découpe RJ614 (2)		PAR 64, CP 61 (3)		PAR 36 "F1" (1)
	Découpe RJ613 (1)		Platine de sol (3)		Quartz 500 (2)

02 N° circuits (24 x 2 kW.)

Pieds lumière (7 minimum)

Möbius Band Mon Frère, Ma Princesse

Contact régie lumières :
Jean-Raphaël, 06.61.47.12.92.